

# Aviso de Ciclón Tropical en el Océano Atlántico

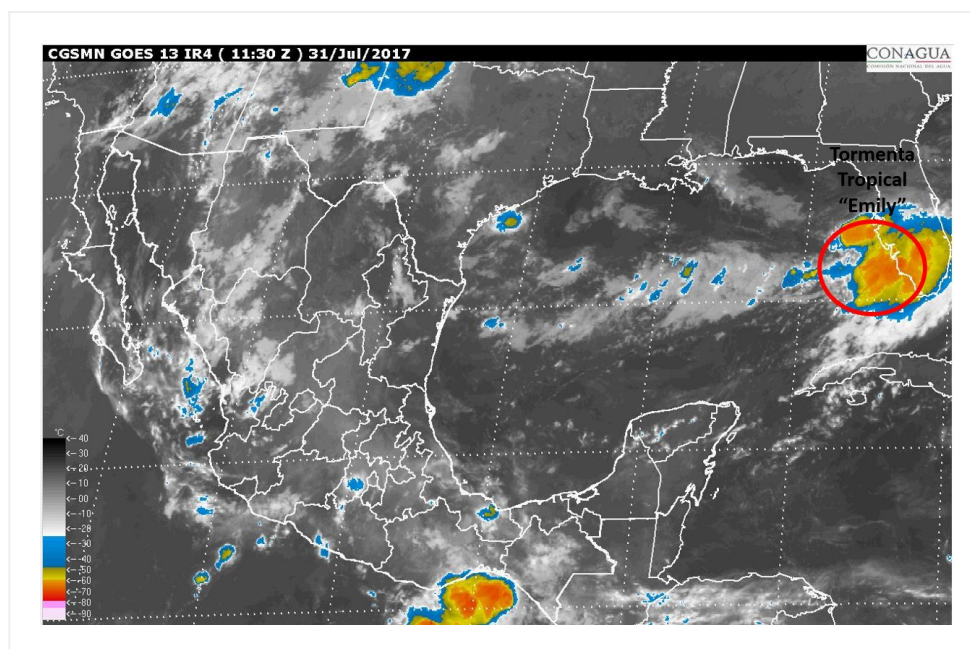
**No. Aviso: 02**

Ciudad de México a 31 de Julio del 2017.

**Emisión: 07:15h**

Servicio Meteorológico Nacional, fuente oficial del Gobierno de México, emite el siguiente aviso:

## Síntesis:TORMENTA TROPICAL EMILY



### Situación Actual:

Se ha formado la Tormenta Tropical "**EMILY**" a partir de la Depresión Tropical "SEIS" sobre el noreste del Golfo de México.

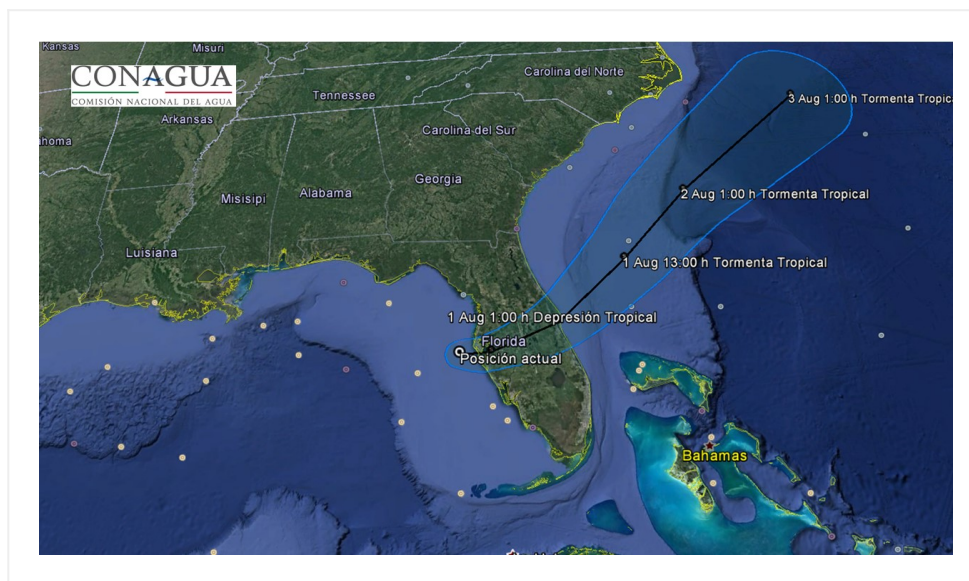
Condiciones Actuales		
<b>Hora local (hora gmt)</b>	07:00 (12:00 GMT)	
<b>Ubicación del centro del ciclón</b>	Latitud Norte:27.7°	Longitud Oeste: 83.2°
<b>Distancia al lugar más cercano</b>	785 km al Nor-Noreste de Cabo Catoche, Q. Roo. 75 km al Oeste-Suroeste de Tampa, Florida, EUA.	
<b>Desplazamiento actual:</b>	Este (95°) a 13 km/h	
<b>Vientos máximos [km/h]:</b>	Sostenidos: 75 km/h	Rachas: 95 km/h

## Condiciones Actuales

<b>Presión mínima central [hpa]:</b>	1006 hPa			
<b>Comentarios adicionales</b>	No afecta al país.			
<b>Extensión en cuadrantes de radios de vientos y oleaje</b>				
<b>Radio de vientos de 63 km/h</b>	35 km NE	95 km SE	75 km SO	0 km NO

<b>PRONÓSTICO VALIDO AL DÍA/HORA LOCAL TIEMPO CENTRO</b>	<b>LATITUD NORTE</b>	<b>LONG. OESTE</b>	<b>VIENTOS [Km/h]</b>	<b>CATEGORÍA</b>	<b>UBICACIÓN (en km)</b>
<b>31/13h</b>	27.7	82.4	75/95	Tormenta Tropical	830 km al noreste de Cabo Catoche, Q. Roo.
<b>01/01h</b>	28.3	80.6	55/75	Depresión Tropical	990 km al noreste de Cabo Catoche, Q. Roo.
<b>01/13h</b>	29.8	78.6	65/85	Tormenta Tropical	1,265 km al noreste de Cancún, Q. Roo.
<b>02/01h</b>	31.6	76.5	65/85	Tormenta Tropical	1,530 km al noreste de Cabo Catoche, Q. Roo.

<b>PRONÓSTICO VALIDO AL DÍA/HORA LOCAL TIEMPO CENTRO</b>	<b>LATITUD NORTE</b>	<b>LONG. OESTE</b>	<b>VIENTOS [Km/h]</b>	<b>CATEGORÍA</b>	<b>UBICACIÓN (en km)</b>
<b>03/01h</b>	34.5	72.0	65/85	Tormenta Tropical	2,060 km al noreste de Cabo Catoche, Q. Roo.



### Trayectoria pronóstico de la Tormenta Tropical "EMILY"

Aviso No.	Fecha / Hora local CDT	Lat. Norte	Long. Oeste	Distancia más cercana (km)	Viento m <sup>á</sup> x. / rachas	Categoría	Avance
01	31 jul / 05:00	27.7	83.5	770 km al nor-noreste de Cabo Catoche, Q. Roo. 105 km al oeste-suroeste de Tampa, Florida, EUA.	55/75	Depresión Tropical	Este (90°) a 13 km/h
02	31 jul / 07:00	27.7	83.2	785 km al Nor-Noreste de Cabo Catoche, Q. Roo. 75 km al Oeste-Suroeste de Tampa, Florida, EUA.	75/95	Tormenta Tropical	Este (95°) a 13 km/h

**EL SIGUIENTE AVISO SE EMITIRÁ A LAS 10:15 HRS TIEMPO DEL CENTRO O ANTES SI OCURREN CAMBIOS SIGNIFICATIVOS**

**Pronosticador:** RAFAEL TREJO V.

**Revisó:** MARCO A. LUGO G.